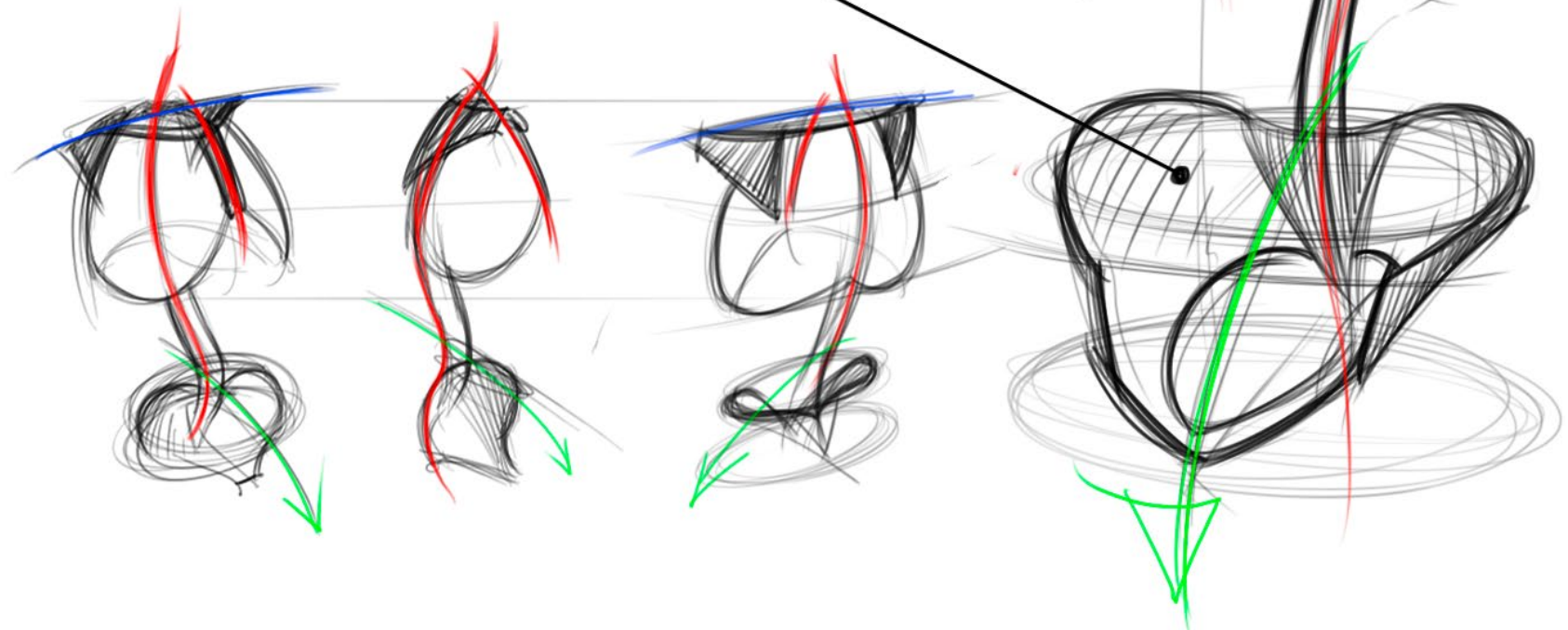
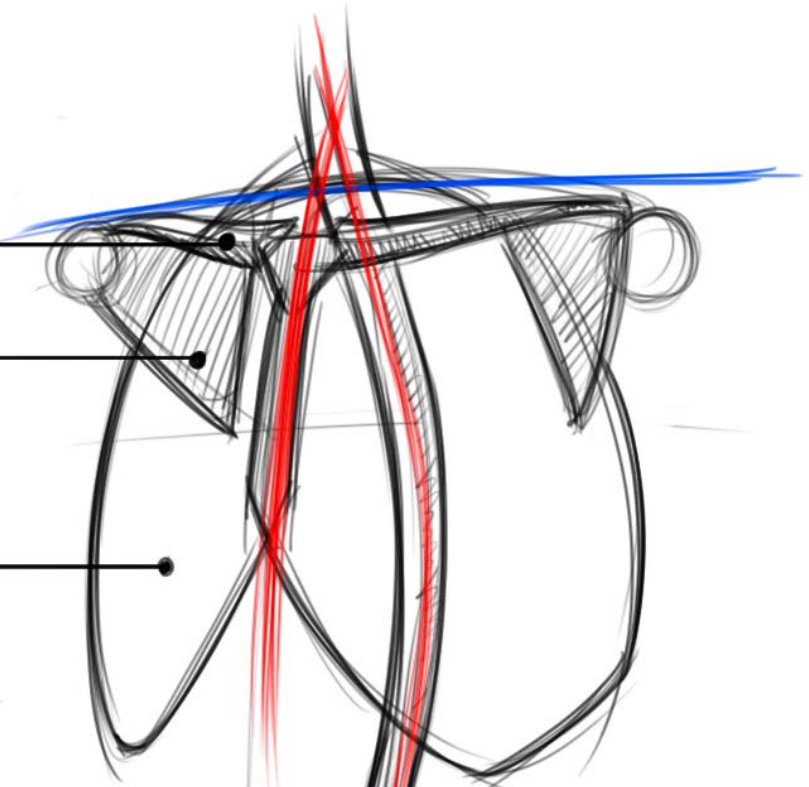


SCHULTERGÜRTEL
SCHLÜSSELBEIN
SCHULTERBLATT

BRUSTKORB

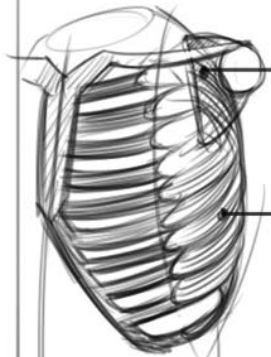
BECKENGÜRTEL



DELTA MUSKEL
DELTOIDEUS

SCHLÜSSELBEIN
BRUSTBEIN
- 6. RIPPE

GROSSER BRUSTMUSKEL
PECTORALIS MAJOR
(F: ARM ZUM RUMPF/ABWÄRTS)



VORDERER SÄGEMUSKEL
SERRATUS ANTERIOR
(F: SCHULTERBLATT NACH VORN)

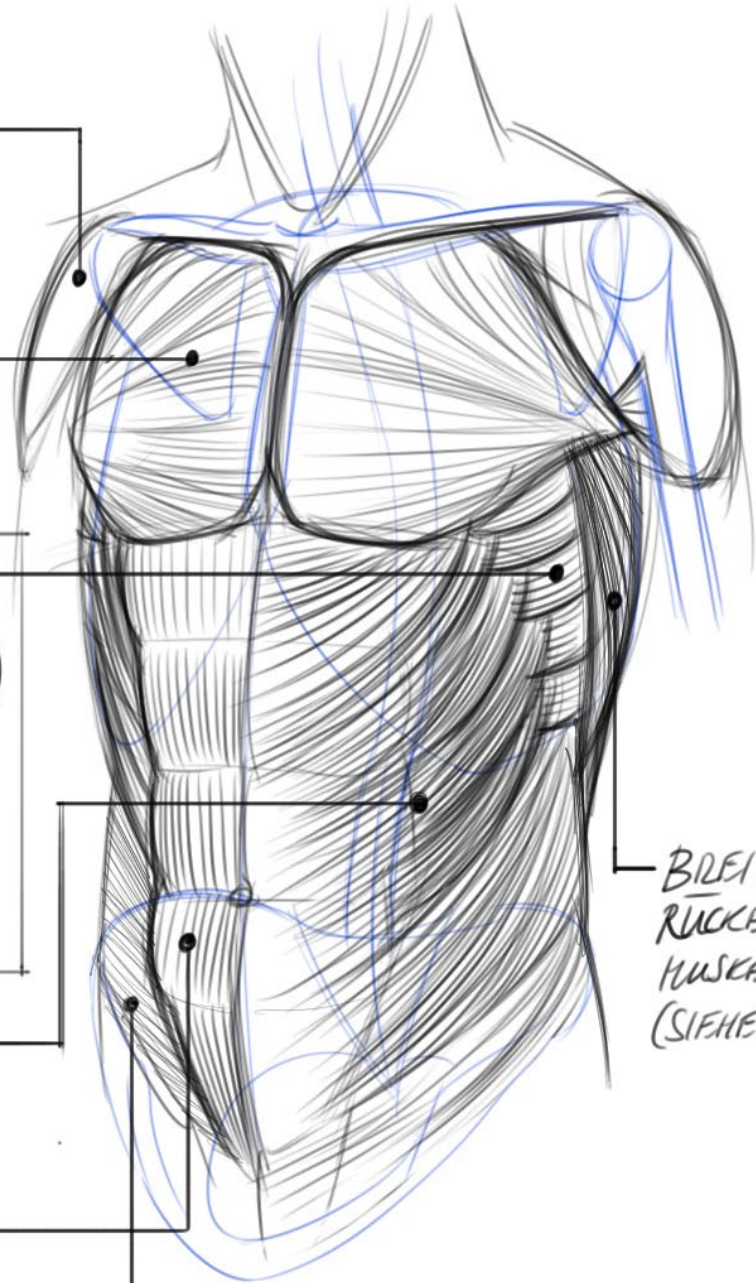
INNENER SCHULTERBLATTTRAND
- OBERE 9 RIPPEN

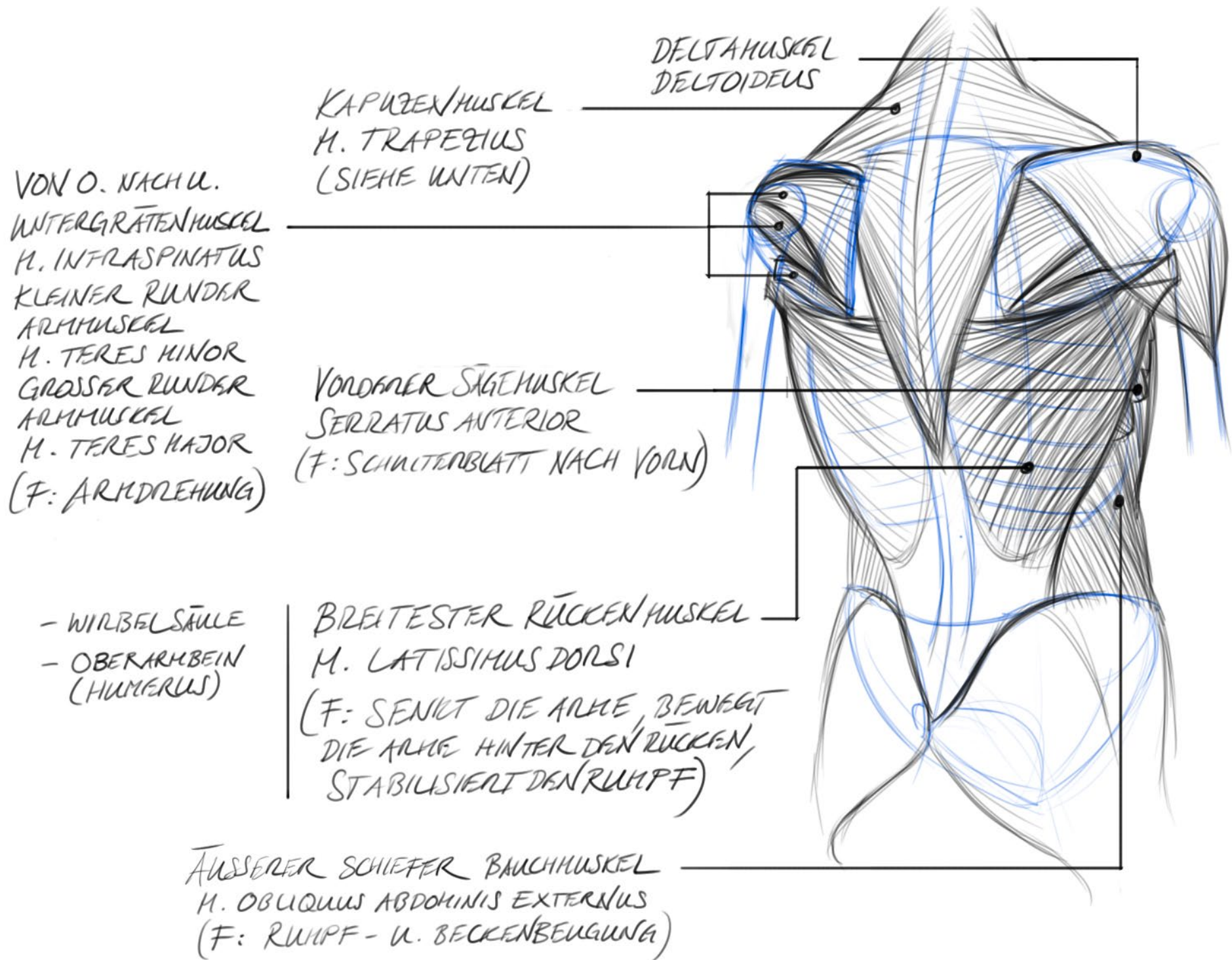
ÄUSSERER SCHIEFER BAUCHMUSKEL
M. OBLIQUUS ABDOMINIS EXTERNUS
(F: RUMPF- U. BECKENBEUGUNG)

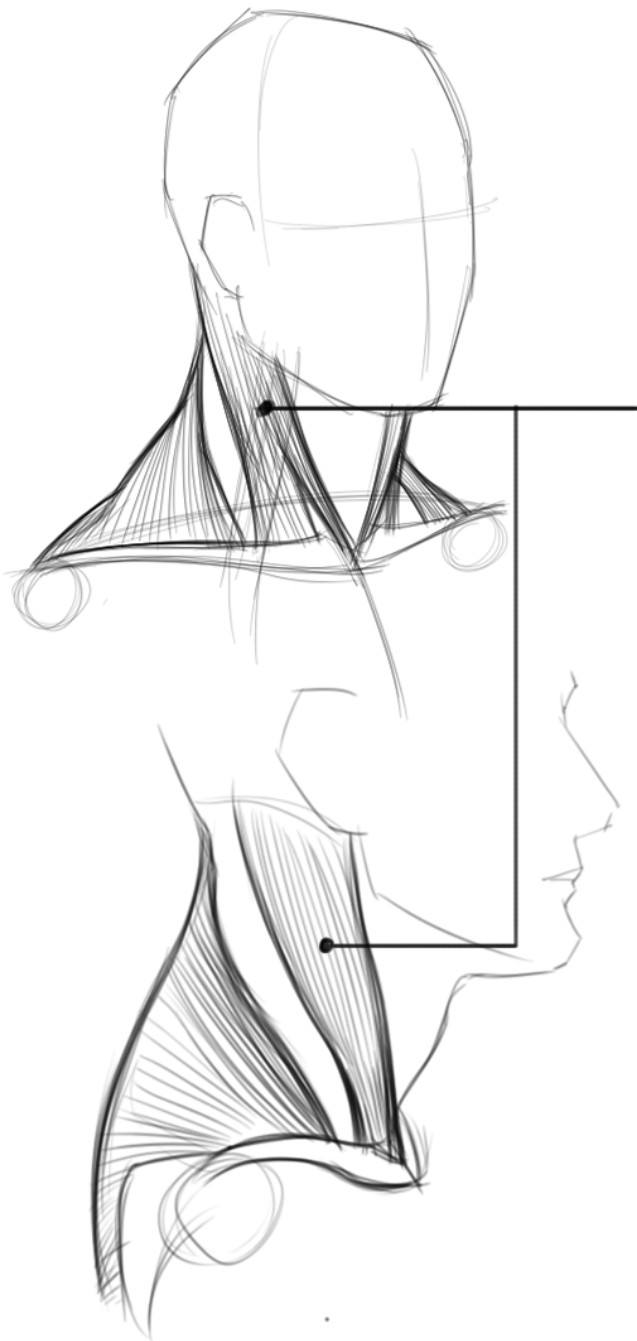
GERADER BAUCHMUSKEL
M. RECTUS ABDOMINIS
(F: RUMPFBEUGUNG)

INNENER SCHIEFER BAUCHMUSKEL
M. OBLIQUUS ABDOMINIS INTERNUS (F: SIEHE EXTERNUS)

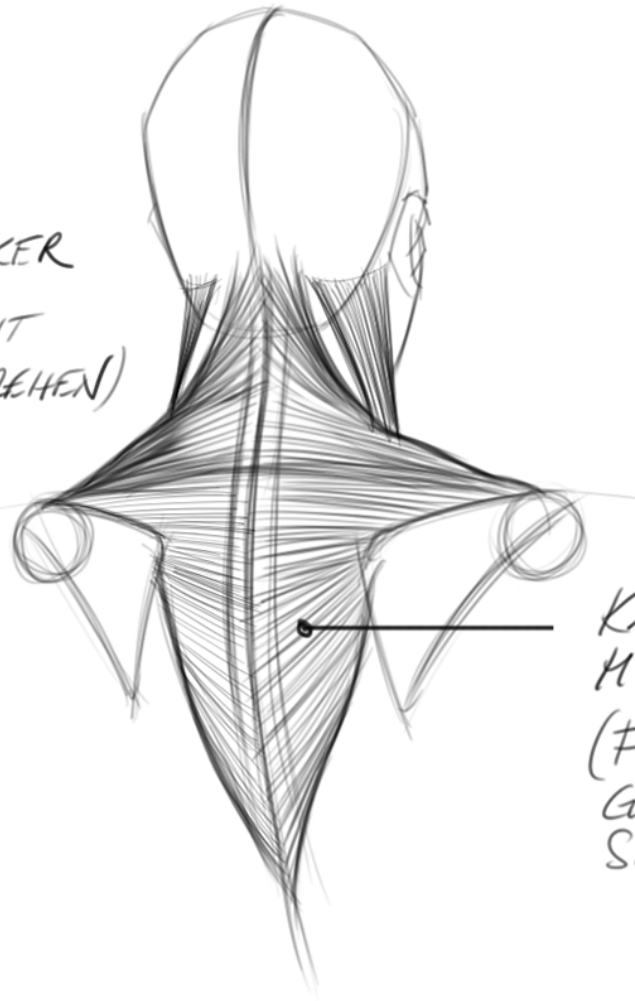
BREITESTER
RÜCKEN-
MUSKEL
(SIEHE UNTEN)







KOPFNICKER
(F: GESICHT
HEBEN / DREHEN)



KAPUZENMUSKEL
M. TRAPEZIUS
(F: SCHULTER -
GÜRTEL NACH HINTEN
SCHULTER HEBEN)